

„Berg und Tal“ Weg

Nach dem Panoramawanderweg (5 km/Abkürzungen möglich) bietet der Tourismusverband Windhaag eine weitere schöne, aber etwas längere Wanderung durch die schöne Landschaft des Mühlviertels an.

Auf 11,11 km haben gute Wanderer einen beschilderten Weg vor sich, der vom Ortszentrum Windhaag aus zur höchsten Erhebung von Windhaag (Bauernsteiner) bis ins tiefe Naarntal und wieder zurück nach Windhaag führt. Der Weg ist gut beschilbert, nachstehend dazu noch eine Kurzbeschreibung der Wanderroute (Gehzeit 2 ½ bis 3 Stunden).

Ausgangspunkt:

Ortszentrum, bei den großen Steinen östlich der Pfarrkirche.

Wegbeschreibung:

Ausgangspunkt (1) - Sie begleiten gelbe Schilder mit der Aufschrift „Naarntalweg“. Rund 3 km lang haben der Panoramaweg und der Naarntalweg die gleiche Wegstrecke.

(2) Gabelung mit einem Abstecher zum **Panoramablick** (herrliche Fernsicht). Nehmen Sie sich Zeit und machen Sie einen Abstecher (200 m) zum Panoramablick. Lassen Sie sich diesen herrlichen Ausblick vom Ötscher bis zum Traunstein nicht entgehen!

Gehen Sie nun wieder zurück und bleiben Sie auf dem markierten „Naarntalweg bzw. Panoramaweg“. Auf dem „Güterweg Bauernsteiner“ haben Sie nach kurzer Strecke und nach dem „Lehner Bildstöckl“ einen herrlichen Ausblick auf die Nachbargemeinde Allerheiligen. Gegenüber dem **Bauernhaus Haderer vlg. Lehner (3)** zweigen Sie **rechts** in nördliche Richtung ab. Der Weg führt entlang der Aschingerhäuser Vorder-, Mitter- und **Hinteraschinger (4)** in Richtung Naarntal. Zwischen den Aschinger-Häusern rechts eine schöne Sicht auf Rechberg, St. Thomas und Bad Kreuzen. Romantische Waldwege begleiten Sie nun auf der Wanderroute.

Nach etwa einem Kilometer macht der Wald auf und Sie kommen zur **Aschermühle (5)**. Viele Holz- und Getreidemühlen prägten früher das Naarntal. Eine davon war die Aschermühle – seit 1954 dient sie als Krafthaus des E-Werkes Perg. Der Weg führt nun entlang des linken Naarnflusses, vorbei an einer **Wehrmauer (6)** vier km lang bis zum Kraftwerk Hochtor des E-Werkes Perg (seit 1910), eine **Brücke (7)** führt zur Landesstraße Naarntal. Kurz davor stand früher das Gasthaus „Kegelschmiede“. Sie bleiben auf dem linken Ufer der Naarn und gehen weiter bis zum Bereich Randischmühle. Die **Jausenstation „Raumtischmühl“ (8)** bietet eine Möglichkeit zur Einkehr. Die Abzweigung und Rückkehr nach Windhaag ist kurz vorher links hinauf in nordöstliche Richtung.

Nach einem längeren Waldstück sehen Sie von Weitem das Bauernhaus „**Hundstorfer (9)**“. Auf dem Güterweg kommen Sie zum Güterweg Asching – Abzweigung nach rechts und dann gleich wieder beim Bauernhaus „**Unterthanner (10)**“ links in Richtung Windhaag. Vorbei am „**Bäckerteich (11)**“ schließt der Naarntalweg wieder mit dem Panoramaweg zusammen und führt ins Ortszentrum zurück.



Gasthäuser:

FAMILIE AISTLEITNER „KIRCHENWIRT“
Tel.: (07264) 4206
www.kirchenwirt-aistleitner.at

FAMILIE HOLZER
Tel.: (07264) 4238
www.gasthaus-holzer.at.tt

FAMILIE HAMETNER – KUCHLMÜHLE
Tel.: (07262) 52298

JAUSENSTATION RAUMTISCHMÜHLE
FAMILIE ÖHLINGER
Tel.: (07262) 57696
www.raumtischmuehl.at.tt

Informationen dazu erhalten Sie beim

Tourismusverband Windhaag bei Perg
c/o Gemeindeamt Windhaag bei Perg
4322 Windhaag/Perg, 07264/4255



Herzlich
willkommen

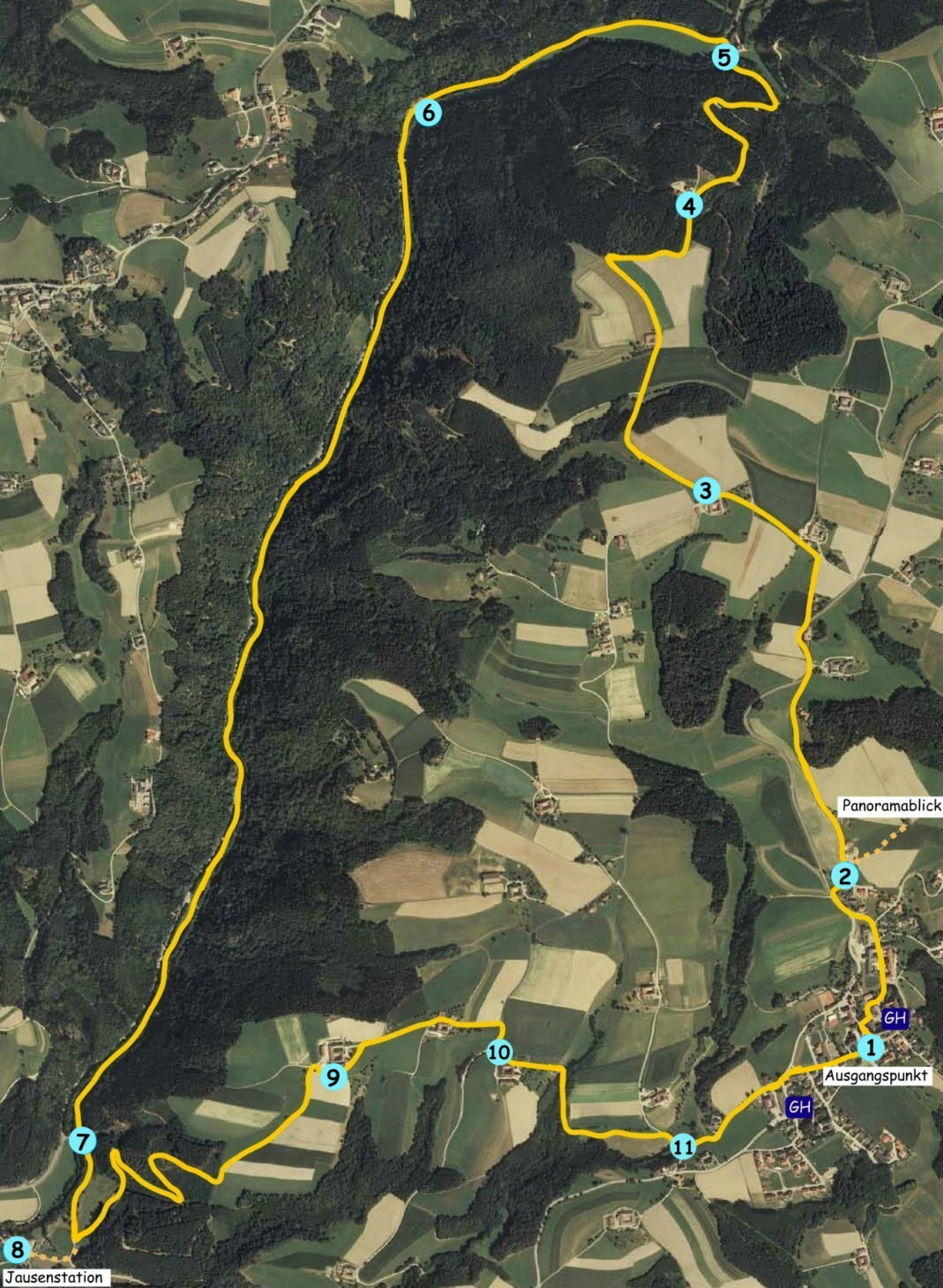
Naarntal - Wanderweg



„Berg und Tal“ Weg

Windhaag bei Perg

Homepage: www.windhaag-perg.at
E-Mail: gemeinde@windhaag-perg.at



5

6

4

3

Panoramablick

2

GH

1

Ausgangspunkt

GH

11

10

9

7

8

Jausenstation